



Ny varslingsjeneste for luftkvalitet

Faglig seminar 17. september 2018

Landsdekkende luftkvalitetsvarsler

Se varslet luftkvalitet der du er

Søk på tettsted, by, område etc...

Luftkvalitetsvarsel for:
Ulven, Oslo (Oslo)


Luftforurensning
Moderat (pga PM₁₀)
Årsak: Transport, vedfyring

Moderat helseisiko
Utendørsaktivitet kan anbefales for de aller fleste, men enkelte bør vurdere sin aktivitet i områder med mye trafikk eller høye andre utslipp.
Se detaljert helseråd

Tekstvarsel:
Gjermund Mamen Haugen — 18 timer siden

Lav til moderat luftforurensning i indre by
Korleis blir 17. mai hos deg? Prognosane begynner å bli meir og meir sikre rundt om i #Norge. Nokon kan vere meir fornøgd enn andre. I indre by vil det være noe lavere

GRAF KART



- Tilgjengelig fra 1.11. i år
- Følg med på <http://www.miljodirektoratet.no/no/Tema/Luft/Lokalluftforurensning/Varsling-av-lokal-luftkvalitet/>

Hvorfor en varslingsjeneste?

- Publikum:
 - unngå eksponering - redusere helseskader
(bra for folk + reduserer kostnader)
- Kommuner:
 - gjøre det enklere å informere innbyggerne
 - hjelp til å vurdere (straks)tiltak

Forskjellen mellom målinger og beregninger

Målinger

	PM 10	N02
KI 8		
KI 9		
KI 10		



toptal

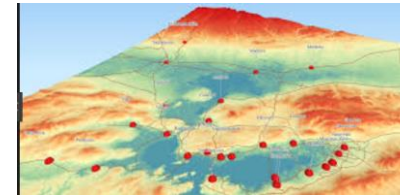
Målestasjoner

- «Virkelig» konsentrasjon i akkurat (kun) dette punktet

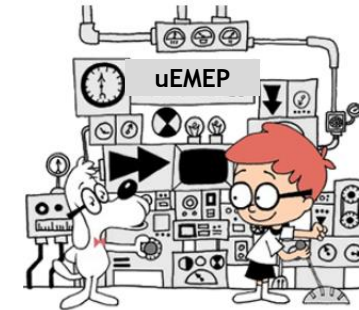


Ikke mulig å lage kart

Beregninger



	PM 10	N02
KI 8		
KI 9		
KI 10		



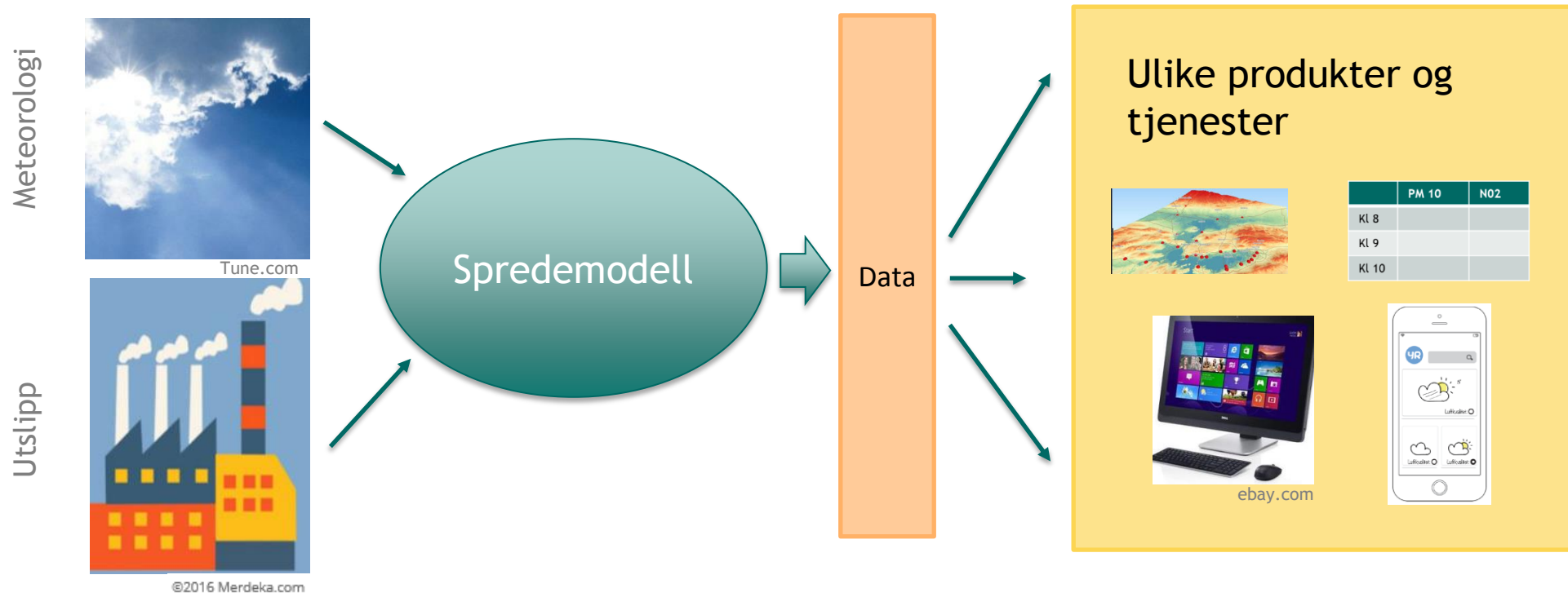
Modellberegninger

- Beregnet konsentrasjon i «alle» punkter



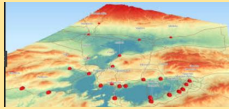
Mulig å lage kart

Hvordan beregne luftkvalitet?



Hvilke produkter og tjenester?

Ulike produkter og tjenester



	PM 10	NO2
KL 8		
KL 9		
KL 10		



ebay.com



Beskrivelse av brukerbehov

Last ned rapporten her:

<https://fil.email/X34bwlrV>

Hvilke produkter og tjenester?

Første tjeneste høsten 2018:

Luftkvalitetsvarsler for hele Norge

Skisser av løsningen

Luftkvalitetsvarsler

Luftsamarbeidet



Se varslet luftkvalitet der du er

Søk på tettsted, by, område etc...



3 dagers luftkvalitetsvarsel

Steder	I dag	Tirsdag	Onsdag	Detaljer
Oslo	Høy	Lite	Moderat	Detaljer →
Bergen	Høy	Svært mye	Høy	Detaljer →
Trondheim	Lite	Moderat	Lite	Detaljer →
Stavanger	Svært mye	Høy	Moderat	Detaljer →

MEST BESØKTE STEDER:

- [Oslo, Oslo, OSLO](#)
- [Hamar, Hamar, HEDMARK](#)
- [Danmarks plass, Bergen, HORDALAND](#)
- [Skøyen, Oslo, OSLO](#)

Informasjonen leveres av



Se varslet luftkvalitet der du er

Søk på tettsted, by, område etc...



Luftkvalitetsvarsel for:

Ulven, Oslo (Oslo)

Luftforurensning

Moderat (pga PM₁₀)

Årsak: Transport, vedfyring

Moderat helserisiko

Utendørsaktivitet kan anbefales for de aller fleste, men enkelte bør vurdere sin aktivitet i områder med mye trafikk eller høye andre utslipp.

[Se detaljert helseråd](#)

Tekstvarsel:

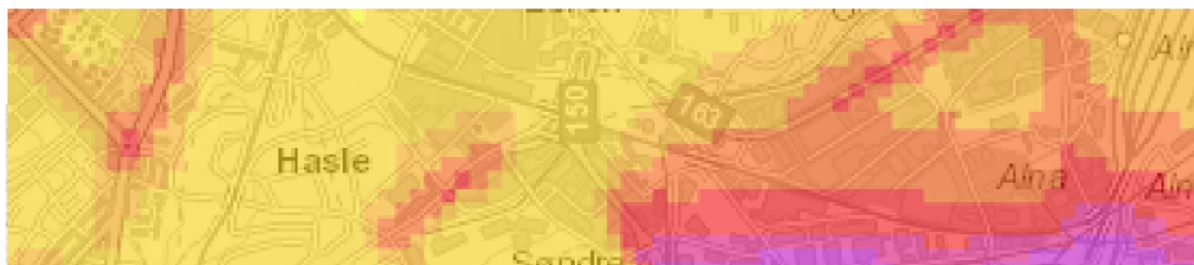
Gjermund Mamen Haugen — 18 timer siden

Lav til moderat luftforurensning i indre by

Korleis blir 17. mai hos deg? Prognosane begynner å bli meir og meir sikre rundt om i #Norge. Nokon kan vere meir fornøgd enn andre. I indre by vil det være noe lavere

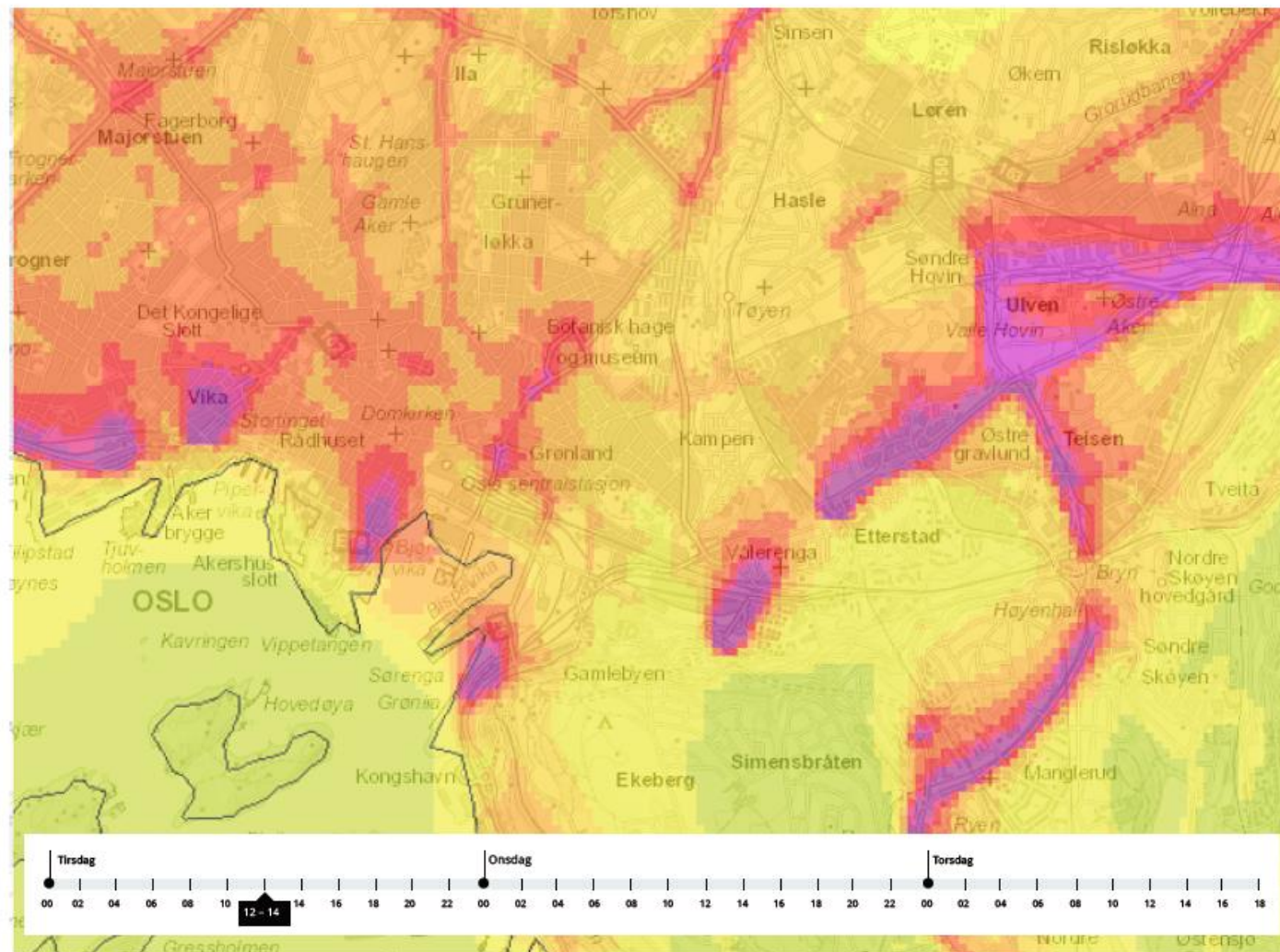
GRAF

KART



GRAF

KART



Luftforurensning

Lite Moderat Høy Svært høy Ingen data

[Flere kartvalg](#)



GRAF

KART

Varslet luftforurensning

PM₁₀

PM_{2,5}

NO₂

Svært mye
Mye
Moderat
Lite

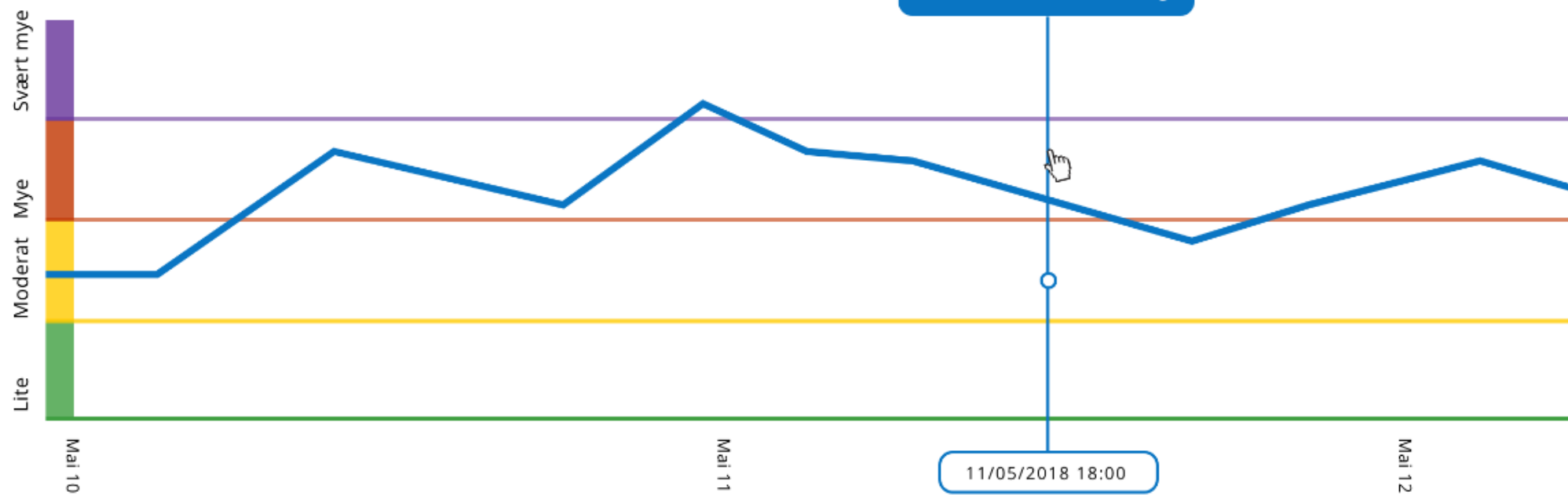
Mai 10

Mai 11

11/05/2018 18:00

Mai 12

Moderat luftforurensning



Se varslet luftkvalitet der du er

Søk på tettsted, by, område etc...



Luftkvalitetsvarsel for:

Oslo, (Oslo)

Luftforurensning

Moderat (pga NO₂)

Årsak: Transport

Moderat helserisiko

Utendørsaktivitet kan anbefales for de aller fleste, men enkelte bør vurdere sin aktivitet i områder med mye trafikk eller høye andre utslipp.

[Vis detaljert helseråd](#)

Vis tekstvarsel

GRAF

KART

Luftkvalitetsvarsel for:
Helsfyr, Oslo (Oslo)

Luftforurensning



Svært høy

På grunn av: PM10
Kilde: Transport

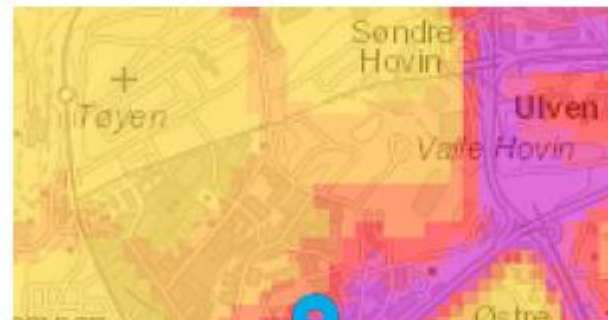
Alvorlig helserisiko

Personer med hjertekar- eller luftveislidelser bør redusere utendørsaktivitet og ikke oppholde seg i de mest forurensede områdene.

[Vis detaljert helse råd](#)

GRAF

KART



Luftforurensning

Moderat (pga PM₁₀)

Årsak: Transport, vedfyring

Vis tekstvarsel

Helseråd

Befolkningen generelt

Utendørs aktivitet anbefales

Astmatikere og luftveisplager

Utendørs aktivitet anbefales for de fleste. De som opplever forverring av luftveissymptomer bør vurdere å redusere fysisk aktivitet i områder med mye trafikk eller høye andre utslipp.

Hjerte- og karsykdommer

Utendørs aktivitet anbefales for de fleste. De som opplever forverring av symptomer bør vurdere å redusere fysisk aktivitet i områder med mye trafikk eller høye andre utslipp.

Eldre

Utendørs aktivitet anbefales for de fleste. De som opplever forverring av symptomer bør vurdere å redusere fysisk aktivitet i områder med mye trafikk eller høye andre utslipp.

Gravide og barn

Utendørs aktivitet anbefales

Moderat helserisiko

Utendørsaktivitet kan anbefales for de aller fleste, men enkelte bør vurdere sin aktivitet i områder med mye trafikk eller høye andre utslipp.

[Skjul detaljert helseråd](#)

Steder i nærheten

Steder	Type	I dag	Tirsdag	Onsdag
Ulven	Delområde	Lite	Høy	Høy
Ensjø	Grunnkrets	Moderat	Moderat	Høy
Valle	Grunnkrets	Høy	Lite	Moderat
Etterstad	Grunnkrets	Moderat	Moderat	Lite
Helsfyr	Grunnkrets	Høy	Svært høy	Lite
Alnabru	Grunnkrets	Høy	Lite	Moderat

MEST BESØKTE STEDER:

[Oslo, Oslo, OSLO](#)

[Hamar, Hamar, HEDMARK](#)

[Danmarks plass, Bergen, HORDALAND](#)

[Skøyen, Oslo, OSLO](#)

Informasjon og veiledning

Luftsamarbeidet



Lær mer om luftkvalitet

Her finner du innganger til ulike kilder til fordypning innen tema luftkvalitet.



Helse og luftkvalitet

Forurensning kan skape negative helseeffekter, spesielt hos sårbare grupper.



Kilder til luftforurensning

Alle målinger på luftkvalitet vises i vintertid. For å få riktig tid, legg til en time.



Spørsmål og svar

Alle målinger på luftkvalitet vises i vintertid. For å få riktig tid, legg til en time.



Lokal luftforurensning

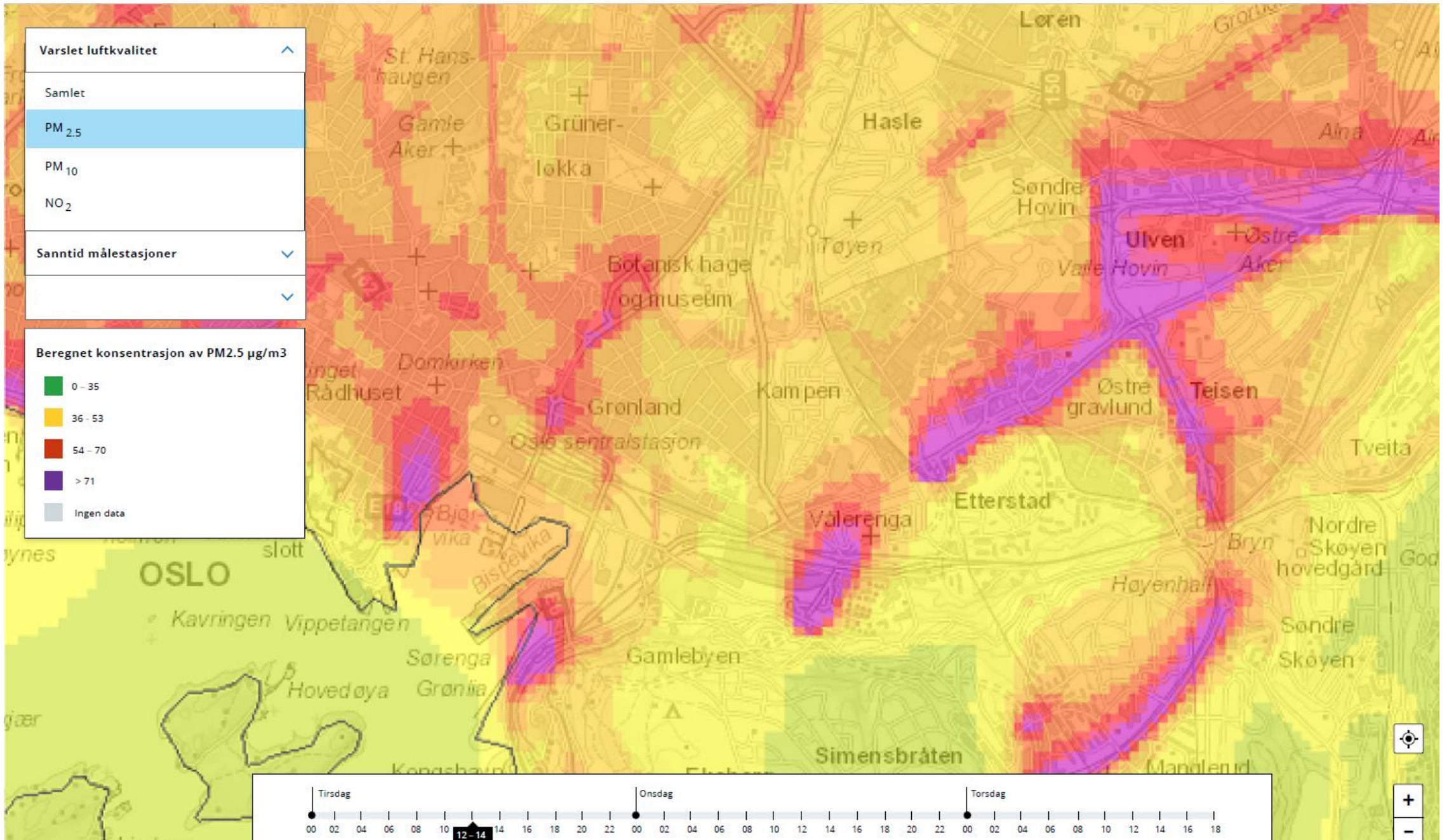
Her kan du finne informasjon om luftkvalitetet, og hvordan den påvirker ditt nærområde.



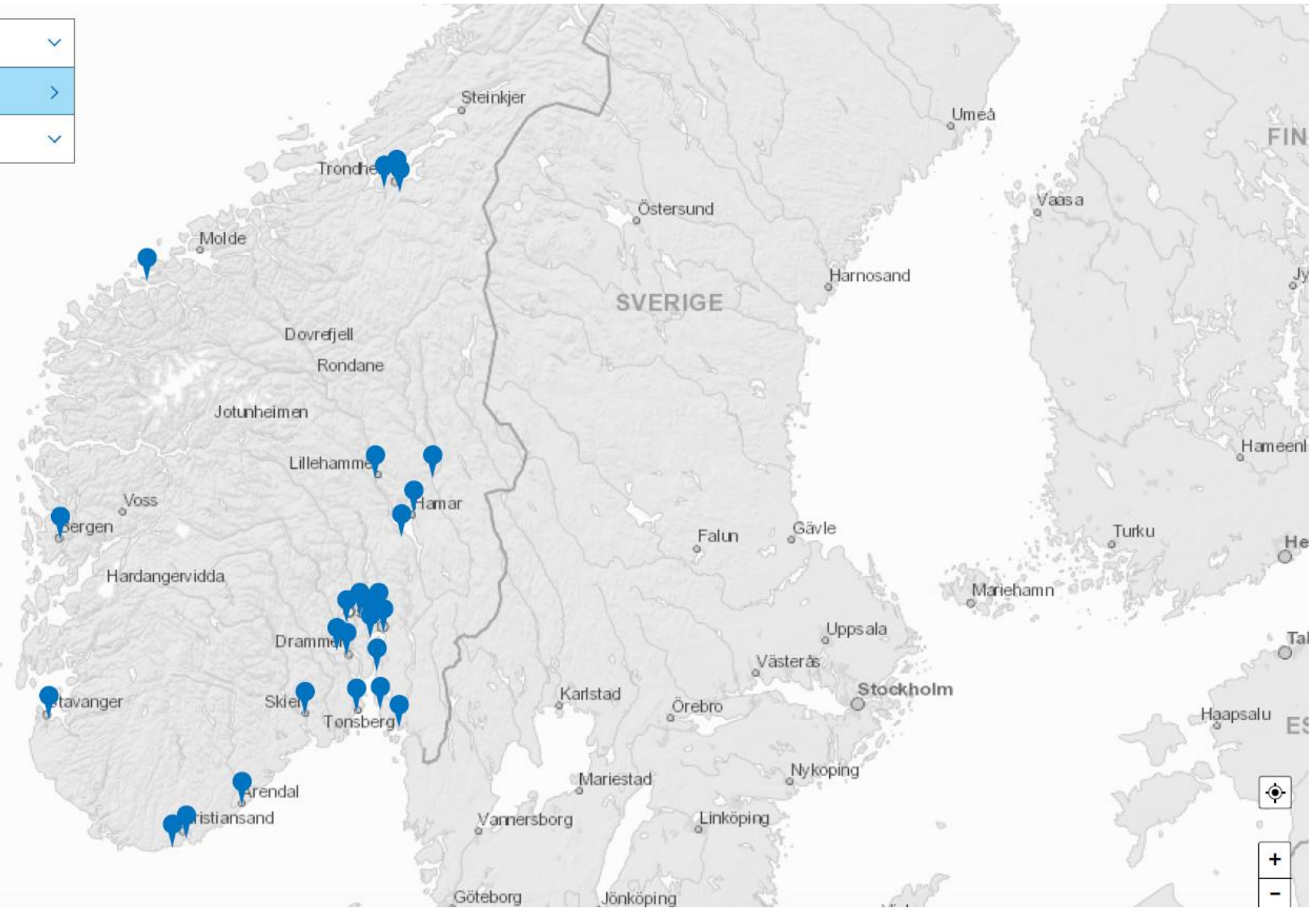
For dem som vil vite mer

Luftsamarbeidet



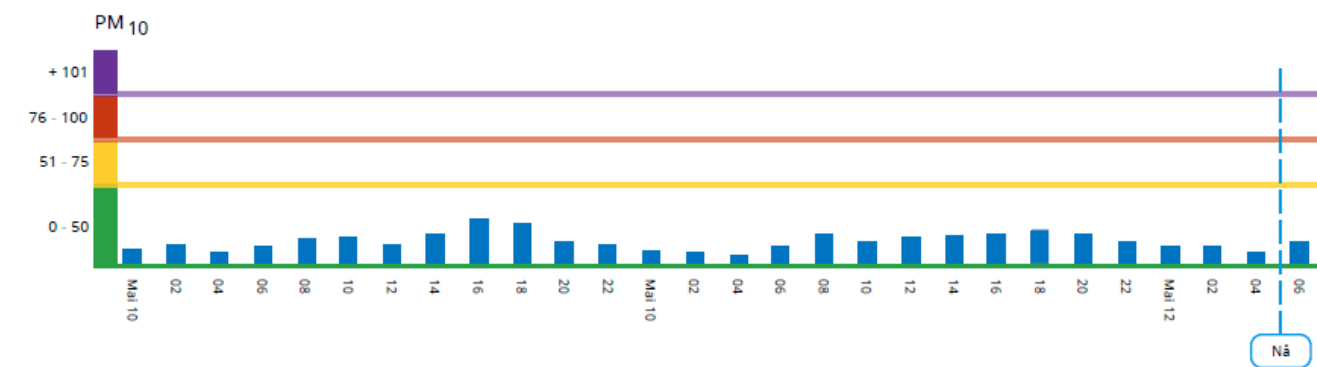
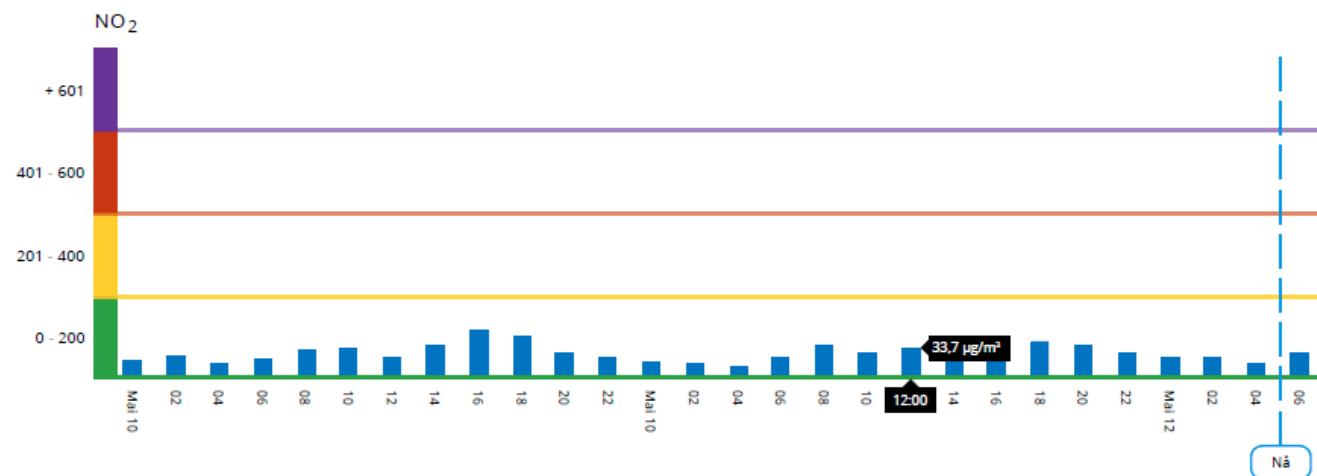


- Varslet luftkvalitet 
- Sanntid målestasjoner** 
- Årsmiddelkonsentrasjoner 



Siste 2 døgn

Siste 14 dager



PM_{2,5}



Kommuner kan bidra

Luftsamarbeidet



Luftforurensning

Moderat ⓘ

På grunn av: PM 2.5

Kilde: Transport, vedfyring

Eksperten mener:

Korleis blir 17. mai hos deg? Prognosane begynner å bli meir og meir sikre rundt om i #Norge. Nokon kan vere meir fornøgd enn andre. I indre by vil det være noe lavere

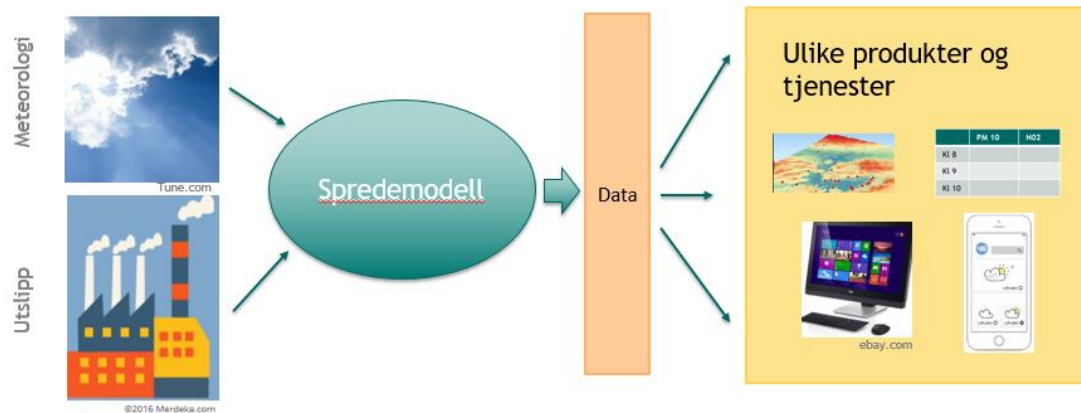
Moderat helserisiko

Utendørsaktivitet kan anbefales for de aller fleste, men enkelte bør vurdere sin aktivitet i områder med mye trafikk eller høye andre utslipp.

[Se detaljert helseråd](#)

- Tekst som kommuner og/eller meteorologer (MET) kan legge inn selv (tilleggsinfo til varsel eller om tiltak som planlegges (Dieselforbud?)
- Innloggingsløsning
- «Dashbord» som inneholder all informasjon som trengs til vurderinger av luftkvalitetsvarsel

Kommer det flere tjenester?



- Mange muligheter
- Fokus på fagbruker/ saksbehandlerverktøy
- Oppdatere veiledere
- Gi innspill til prioriteringer på Bedre byluft forum 15.11.!